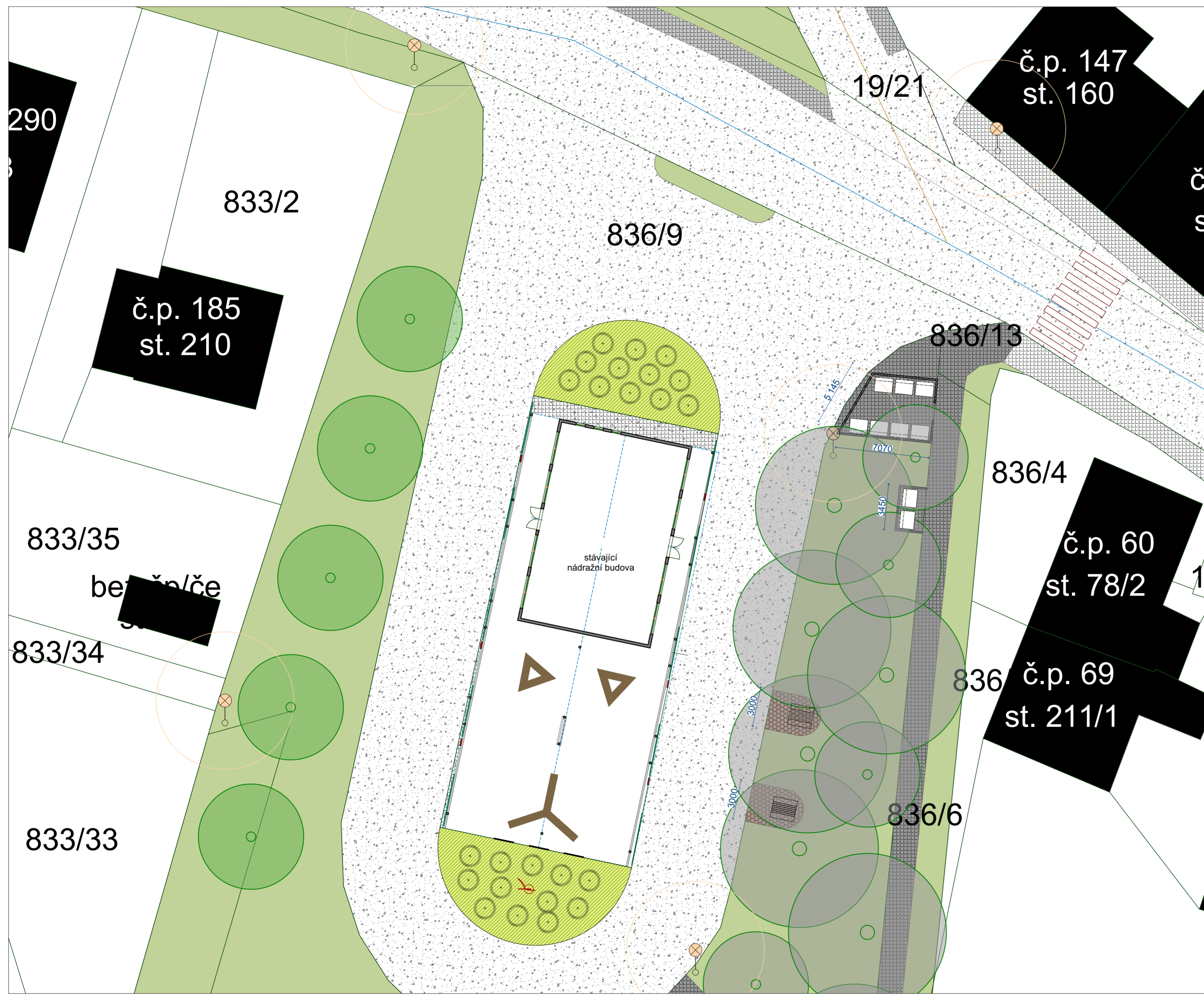
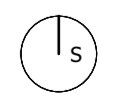
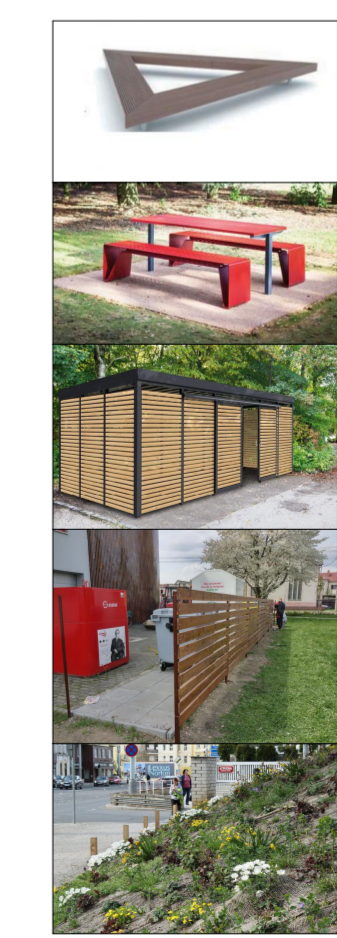


LEGENDA

-  stávající stav_silnice
-  stávající/návrh_veřejná zeleň
-  návrh_pěší plocha_zatrávňovací dlažba
-  návrh_pěší plocha_mlatový povrch
-  návrh_okrasný záhon
-  stávající_pěší plocha_zámková dlažba
-  návrh_pěší plocha_zámková dlažba
-  stávající/návrh_přechod pro chodce
-  stávající/návrh_zástavba

-  návrh_lavička designová
-  návrh_lavička parková
-  stávající/návrh_keře
-  stávající/návrh_živý plot
-  stávající/návrh_stromy jehličnaté
-  stávající_stromy listnaté
-  návrh_stromy listnaté
-  návrh_veřejné osvětlení
-  hranice parcel
-  hranice řešeného území



část: Návrhová část	akce: územní studie veřejných prostranství obec Ctkyně	zadavatel: Město Vimperk, Steinbrennerova 6, 385 17 Vimperk	název: VP C autobusové nádraží
formát: A2	měřítko: 1:200	architekt a generální projektant: Ars Fabrica, s.r.o., Na Dolních 8/30, 147 00, Praha 4	