



KUCBX00JZ70Z

K R A J S K Ý Ú Ř A D



J I H O Č E S K Ý K R A J

ODBOR DOPRAVY A SILNIČNÍHO HOSPODÁŘSTVÍ
ODDĚLENÍ SILNIČNÍHO HOSPODÁŘSTVÍčíslo jednací: KUJCK 55475/2016
spisová značka: ODSH 55460/2016/jiur

datum: 25. 04. 2016

vyřizuje: Ing. Jiří Urban

telefon: 386 720 143

V E Ř E J N Á V Y H L Á Š K A

Opatření obecné povahy

Stanovení přechodné úpravy provozu na silnici I. třídy

Krajský úřad Jihočeského kraje, odbor dopravy a silničního hospodářství v Č. Budějovicích, jako věcně a místně příslušný správní orgán podle § 77 odst. 1 písm. b) zákona č. 361/2000 Sb., o provozu na pozemních komunikacích, ve znění pozdějších předpisů (dále jen „zákon o provozu na pozemních komunikacích“), po předchozím písemném vyjádření Policie ČR, Krajského ředitelství policie Jč kraje, dopravního inspektorátu Prachatice č.j.: KRPC-55485 ČJ-2016-020606 ze dne 08. 04. 2016

S T A N O V U J E

žadatel:

ZNAKON, a.s., 386 01 Sousedovice 44, IČO 260 18 055

přechodnou úpravu úseku silnice I/4, v obci Čkyně, na úrovni domu č.p. 78 , dle doloženého návrhu DIO

z důvodu opravy a odvodnění komunikace I/4
v termínu od **02. 05. 2016 do 16. 05. 2016**

1. Přechodná úprava provozu bude vyznačena ve smyslu předloženého návrhu dopravně inženýrského opatření, který je nedílnou přílohou tohoto stanovení.
2. Dopravní značení bude osazeno v souladu s vyhláškou Ministerstva dopravy č. 294/2015 Sb., kterou se provádějí pravidla provozu na pozemních komunikacích.
3. Dopravní značení bude osazeno odbornou firmou před zahájením prací. Pracovníci zhotovitele musí být řádně proškoleni, poučeni a označeni dle platné vyhlášky.
4. Svislé dopravní značky musí být provedeny v základní velikosti a v reflexní úpravě a musí být umístěny tak, aby byly včas viditelné těmi účastníky silničního provozu, pro které jsou určeny, a to v souladu s Technickými podmínkami TP 66 – Zásady pro přechodné dopravní značení na pozemních komunikacích a v souladu s Technickými podmínkami TP 143 – Systém hodnocení přenosných svislých dopravních značek.
5. Přenosné svislé dopravní značení bude umístěno na červenobíle pruhovaných sloupcích a musí být zabezpečeno proti pootočení. Spodní hrana svislé dopravní značky musí být ve výšce min. 60 cm nad vozovkou, její nejbližší musí být umístěna minimálně 50 cm od zpevněného kraje komunikace (výjimečně v obci 30 cm) a maximálně 200 cm.
6. Po skončení opravy betonových žlabů bude přechodné dopravní značení neprodleně odstraněno.
7. Zodpovědným pracovníkem za provedení dopravního opatření je **Ing. Jan Hesoun, tel.: 602 774 418.**
8. **V případě potřeby si Policie ČR vyhrazuje právo dopravní značení doplnit nebo pozměnit.**

Odůvodnění:

Zdejší úřad obdržel žádost společnosti ZNAKON, a.s., 386 01 Sousedovice 44, IČO 260 18 055, o stanovení přechodné úpravy provozu na silnici I/4 v obci Čkyně, okr. Prachatice z důvodu opravy a odvodnění komunikace I/4.

K žádosti byla přiložena situace s navrženým přechodným dopravním značením a souhlasné vyjádření dotčeného orgánu, Policie ČR, dopravního inspektorátu Prachatice.

Protože navržené přechodné dopravní značky ukládají účastníkům provozu povinnosti odchýlné od obecné úpravy provozu na pozemních komunikacích, stanovuje se přechodná úprava provozu formou opatření obecné povahy. V případě stanovení přechodné úpravy provozu se dle § 77 odst. 5 zákona o provozu na pozemních komunikacích návrh opatření obecné povahy nedoručuje ani se nevyzývají dotčené osoby k podávání připomínek nebo námitek.

Poučení:

Toto opatření obecné povahy nabývá účinnosti pátým dnem po dni vyvěšení veřejné vyhlášky (§ 77 odst. 5 zákona o provozu na pozemních komunikacích). Proti opatření obecné povahy nelze podat opravný prostředek. Soulad opatření obecné povahy s právními předpisy lze posoudit v přezkumném řízení (§ 174 odst. 2 zákona č. 500/2004 Sb., správní řád).

Ing. Mária Čejková

vedoucí oddělení silničního hospodářství
odbor dopravy a silničního hospodářství
Krajský úřad Jihočeského kraje

Toto opatření obecné povahy, vč. přílohy, musí být vyvěšeno po dobu **15 dnů** na úřední desce Obecního úřadu Čkyně a na úřední desce Krajského úřadu Jihočeského kraje v Českých Budějovicích (**pátý den po vyvěšení nabývá opatření obecné povahy účinnosti**; dnem vyvěšení je den vyvěšení na úřední desce KÚ Jč kraje). Opatření obecné povahy bude rovněž zveřejněno způsobem umožňujícím dálkový přístup. S potvrzeným datem vyvěšení a sejmutí bude opatření obecné povahy zasláno zpět Krajskému úřadu Jihočeského kraje, odboru dopravy a silničního hospodářství.

26. 04. 2016
Vyvěšeno dne:

Sejmuto dne:



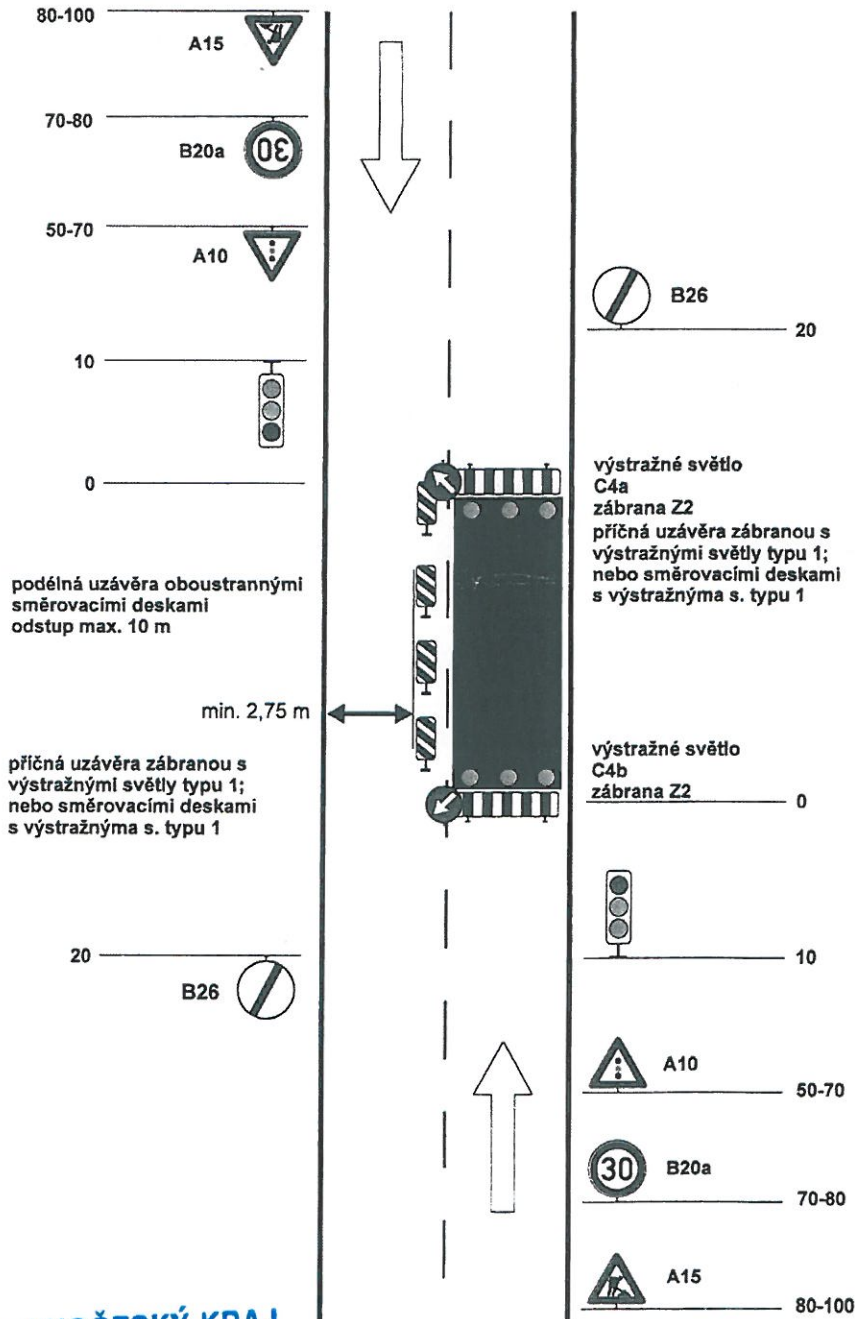
Podpis a razítko oprávněné osoby
potvrzující vyvěšení a zveřejnění

Podpis a razítko oprávněné osoby
potvrzující sejmutí

OBEC ČKYNĚ
384 81 Čkyně 2 ③
TELEFON: 388 423 170
DIČ CZ00250384 IČO 002 50 384

DOPRAVNĚ INŽENÝRSKÉ OPATŘENÍ

DOČASNÉ DOPRAVNÍ ZNAČENÍ PŘI PROVÁDĚNÍ PRACÍ V OBC (B/6)
Uzávírka jednoho jízdního pruhu



KRAJSKÝ ÚŘAD - JIHOČESKÝ KRAJ
Odbor dopravy a silničního hospodářství
Dopravní značení schváleno (1)
Č.j.: KÚSK 554751/2016
Ze dne 25.4.2016

S. II. 2016

POLICIE ČESKÉ REPUBLIKY
KRAJSKÝ ÚŘAD JIHOČESKÝ KRAJ
JIHOČESKÝ ÚŘAD
57 001 PRAHA 1
DOPRAVNÍ ZNAČENÍ
POŠTOVNÍ PŘÍHRADKA 39
383 24 PRACHATICE

ZNÁKON, a.s.

Sousedovice 4, 386 01 Strakonice
IČ: 260 18 335 / DIČ: CZ26018055
Tel.: +420 383 321 243, Fax: +420 383 322 553
OR KS Česká republika, odd.8, vložka 1048