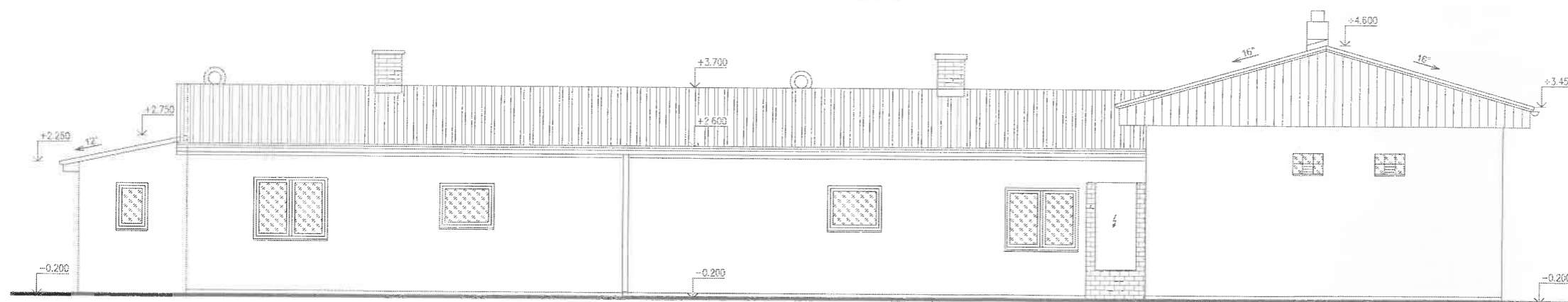


# POHLEDY

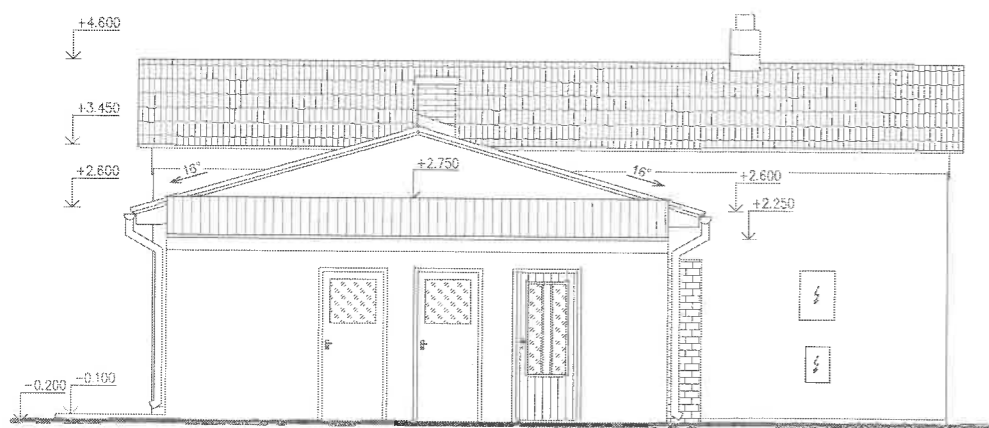
## POHLED JIHOVÝCHODNÍ



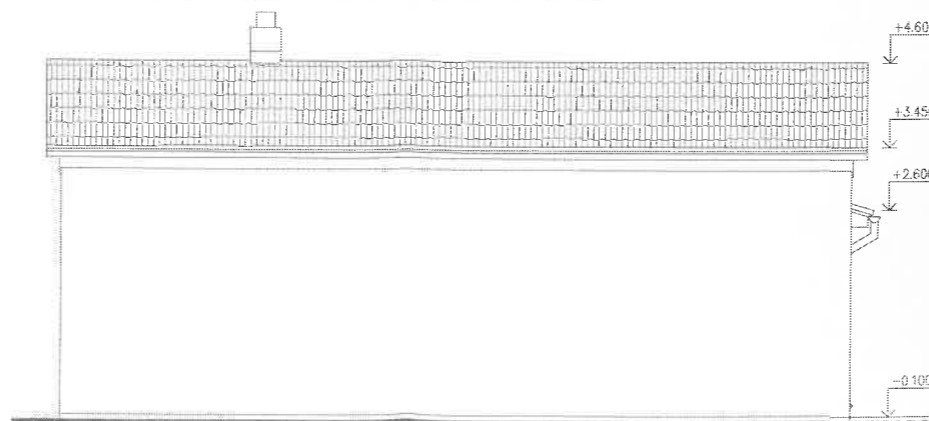
## POHLED SEVEROZÁPADNÍ



## POHLED SEVEROVÝCHODNÍ



## POHLED JIHOZÁPADNÍ



## ÚPRAVA POVRCHŮ

- SOKL: BETONOVÝ
- FASÁDA: VÁPENOCEMENTOVÁ ŠTUKOVÁ OMÍTKA S NÁTĚREM
- STŘEŠNÍ KRYTINA: BETONOVÉ TAŠKY BRAMAC - ČERVENOHNĚDÉ BARVY  
POZINKOVANÝ TRAPÉZOVÝ PLECH
- KLEM. KONSTRUKCE: ODPADNÍ SVODY A PODOKAPNÍ ŽLABY Z POZINKOVANÉHO PLECHU
- VÝPLNĚ OTVORŮ: OKNA - PLASTOVÁ BÍLÁ S IZOLAČNÍM SKLEM  
OKNA DO SOCIÁLU ZDVOJENÁ DŘEVĚNÁ  
VSTUPNÍ DVEŘE - DŘEVĚNÁ PALUBKOVÁ

název stavby: **STAVEBNÍ ÚPRAVY A PŘÍSTAVBA SPORTOVNÍHO ZÁZEMÍ SK ČKYNĚ,**  
na par.č. st. 242, 669, a par. č. 755/9 a 755/1 v k.ú. Čkyně

Investor: Obec Čkyně,  
Čkyně č. p. 2, 38481 Čkyně

místo výstavby: parcela číslo st. 242, 669, a parcela číslo 755/9 a 755/1 v k.ú. Čkyně

část PD: D. ARCHITEKTONICKÁ A STAVEBNĚ KONSTRUKČNÍ ČÁST

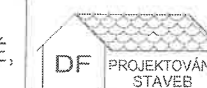
stupeň PD: STUDIE - NÁVRH STAVBY

měřítko: 1: 100

formát: 2 A4

název výkresu:

**POHLEDY - STÁVAJÍCÍ STAV**



zodpovědný projektant:  
**DAVID FESSL DIŠ.**  
RATIBOROVA LHOTA 3,  
383 01 PRACHATICE  
Tel.: 725 824 485

Email: davidfessler@seznam.cz

číslo zakázky: 343 / 2018

číslo výkresu:

**D.4.**

datum: leden 2019

číslo pare: